

Český svaz geodetů a kartografů
Slovenská spoločnosť geodetov a kartografov
Stowarzyszenie Geodetów Polskich

**XXVII. MEZINÁRODNÍ ČESKO-SLOVENSKO-POLSKÉ
GEODETIKÉ DNY**

SOBOTÍN 25. – 27. 5. 2023



MEZINÁRODNÍ CZ–SK-PL GEODETICKÉ DNY

- I. 1995 – Žilina
- II. 1996 - Rytro
- III. 1997 – Hradec nad Moravicí
- IV. 1998 – Stará Lesná (Vys. Tatry)
- V. 1999 – Ustroń, Jaszowiec
- VI. 2000 – Praha
- VII. 2001 – Bratislava
- VIII. 2002 – Polanica-Zdrój
- IX. 2003 - Luhačovice
- X. 2004 - Piešťany
- XI. 2005 - Polańczyk
- XII. 2006 – Rožnov pod Radhoštěm
- XIII. 2007 – Liptovský Ján
- XIV. 2008 - Gdańsk
- XV. 2009 – Pec pod Sněžkou
- XVI. 2010 – Tatranská Lomnica
- XVII. 2011 – Kraków
- XVIII. 2012 – Karlova Studánka
- XIX. 2013 – Trenčianske Teplice
- XX. 2014 - Berlin
- XXI. 2015 – Dolní Morava
- XXII. 2016 - Košice
- XXIII. 2017 - Warszawa
- XXIV. 2018 - Praha
- XXV. 2019 - Bratislava
- 2020 – 2021 C O V I D
- XXVI. 2022 - Łódź
- XXVII. 2023 - Sobotín



MEZINÁRODNÍ CZ-SK-PL GEODETICKÉ DNY

Místo konání: SOBOTÍN – Olomoucký kraj, okres Šumperk





MEZINÁRODNÍ CZ-SK-PL GEODETICKÉ DNY



Hotel Klein



Hotel Klein



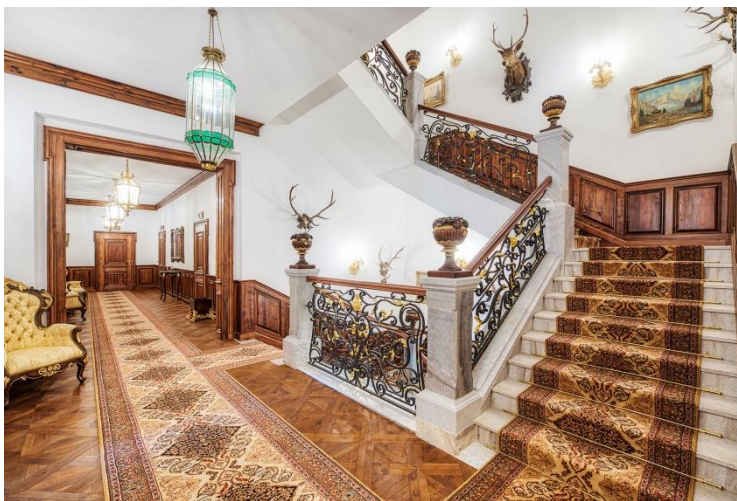
Hotel Sidonie



Hotel Josef



MEZINÁRODNÍ CZ-SK-PL GEODETICKÉ DNY



Zámecký
hotel
Klein





MEZINÁRODNÍ CZ-SK-PL GEODETICKÉ DNY



Wellness & spa hotel Sidonie

Slavnostní sál





Family & sport hotel Josef





MEZINÁRODNÍ CZ-SK-PL GEODETICKÉ DNY



Organizátoři nás přivítali ve stylu *Kladiva na čarodějnice*
Čarodějnické procesy se v 17. století
konaly nedaleko odtud





PROGRAM

- 1) Informace vedoucích představitelů resortů
- 2) Geodetické základy, státní bodové pole a nové technologie
- 3) Katastr nemovitostí a pozemkové úpravy
- 4) Geodetická měření ve stavebnictví a průmyslu

V každém okruhu byly předneseny tři referáty, po jednom z každého pořádajícího svazu

- 5) Studentské referáty – dva referáty za každý pořádající svaz

VÝLETY

- A) Velké Losiny - zámek a ruční výroba papíru
- B) Dlouhé stráně – přečerpávací vodní elektrárna
- C) Maršíkov - dřevěný kostel, mlýn a pálenice



MEZINÁRODNÍ CZ–SK-PL GEODETICKÉ DNY

Blok 1:

CZ – Katastr nemovitostí ČR rozvíjíme již 30 let - *Karel Večeře*

PL – Bieżące działania GUGIK - *Alicja Kulka*

SK – Úrad geodézie, kartografie a katastra SR – *Ján Mrva*

Blok 2:

CZ – Správa geodetických základů ČR, aktuální informace – *Jan Řezníček, Zeměměřický úřad*

PL - Modernizacja podstawowej osnowy wysokościowej w Polsce z uwzględnieniem niwelacji satelitarnej - *kolektiv autorů z GUGIK*

SK – Novinky z oblasti geod. základov rezortnej transform. služby – *K. Smolík, J. Bublavý, B. Droščák*

Blok 3:

CZ – Komplexní informace o financování a organizaci poz. úprav v Pardubickém kraji – *Mir. Kučera*

PL – Aktualny stan oraz kirunki rozwoju systemu stacji referencyjnych ASG-EUPOS – *Szymon Wajda*

SK – Kataster nehnuteľností, pozemkové úpravy a komplexná pozemková reforma – *Ľubica Hudecová*



MEZINÁRODNÍ CZ–SK-PL GEODETICKÉ DNY

Blok 4:

CZ – Predikce nálezů nevybuchlé letecké munice z leteckých snímků – *kol. autorů VŠB – TU Ostrava*

PL – Ocena funkcjonalności systemów geod. monitoringu przemieszczeń konstrukcji budowlanych
– *Janina Zaczek Peplinska*

SK – Dialnica D1 Hubová – Ivachnová, tunel Čebrať – *Miroslav Krupec, Bratislava*

Studentské referáty

CZ • 3D modelování historického objektu pro BIM – *Martin Chladi, VUT Brno*

• Implementace a testování softwarové knihovny pro výpočet efektů vzdálené zóny u sférických integrálních transformací – *kolektiv autorů ZU Plzeň*

PL • Koncepcja i implementacja pływającej platformy do precyzyjnego pozycjonowania podwodnego
– *Michał Wiktorzak*

• Synergy of Spatial Data in Inventory of Architectural Objects – *Magdalena Żurawska*

SK • Bezkontaktné metódy merania v banskom priemysle – *Patrik Peťovský, Branislav Topitzer, Košice*

• 3D laserové skenování vápenných pecí ve Vendryni – *Adriana Gocieková*



MEZINÁRODNÍ CZ-SK-PL GEODETICKÉ DNY



Hrobka rodiny Kleinů



Výlet č. 1: VELKÉ LOSINY

Zámek



Původní středověká tvrz ze 14. století, 1531 přestavěna na renesanční zámek.

Čarodějnické procesy v letech 1678 - 1692

Národní kulturní památka od roku 1995



Ruční papírna

 **TURISTICKÁ VIZITKA®** CZ 2167

www.wander-book.com

www.rucnipapirna.cz

583 248 433

GPS: 50°01'48"N
17°02'18"E

Ruční papírna ve Velkých Losinách
Renesanční manufaktura z roku 1596 vyrábějící dodnes papír původní technologií

JKS

*Renesanční manufaktura z roku 1596
vyrábějící dodnes papír původní technologií*





Výlet č. 2: DLOUHÉ STRÁNĚ

Přečerpávací vodní elektrárna



„SEDMÝ DIV ČESKA“

Nejvýkonnější vodní elektrárna v České republice, v provozu od roku 1996



Výlet č. 3: **MARŠÍKOV**

Dřevěný kostel sv. Michaela



Cenná renesanční roubená stavba z roku 1609 s pozdějšími barokními a rokokovými úpravami.

Nejstarší zachovalá lidová stavba na severní Moravě, kulturní památka I. kategorie



Pěstitejská pálenice Maršíkovský mlýn



*V historických prostorách Maršíkovského mlýna z poloviny 16. století
V provozu od roku 2004*

*Od r. 2011 výroba limitovaných sérií destilátů a výroba bylinných
likérů pod značkou „Likérky a destilerie Ullersdorf“*



XXVII. MEZINÁRODNÍ ČESKO-SLOVENSKO-POLSKÉ GEODETICKÉ DNY
JSOU ZA NÁMI

TĚŠÍME SE DO TRNAVY NA

XXVIII. MEDZINÁRODNÉ
SLOVENSKO-POLSKO-ČESKÉ GEODETICKÉ DNI !